

En première générale

Généralités

En première générale, les enseignements communs à tous les élèves sont :

- Éducation physique et sportive
- Enseignement moral et civique
- Enseignement scientifique
- Français
- Histoire géographie
- Langue vivante A
- Langue vivante B

A la fin de la seconde, les élèves qui se dirigent vers la voie générale **choisissent 3 enseignements de spécialité** qu'ils suivront en première (4 h hebdomadaires par spécialité)

Les enseignements de spécialité proposés par le lycée des Glières sont :

- Histoire Géographie, géopolitique, sciences politiques
- Humanités, littérature et philosophie
- Littérature en anglais
- Mathématiques
- Physique-Chimie
- Sciences de la Vie et de la Terre
- Sciences économiques et sociales
- Littérature, langues et cultures de l'Antiquité : Latin

Comment choisir ses spécialités ?

- **Par intérêt**

Chaque spécialité choisie représentant 4 h hebdomadaires en première (puis 6 h en terminale si elle est conservée), il est important d'être intéressé par ce qui y est étudié.

- **En tenant compte de ses résultats**

Il faut aussi évidemment choisir une spécialité dans laquelle on pense pouvoir réussir.

- **En réfléchissant à ses souhaits de poursuite d'études**

Les spécialités doivent être choisies aussi en adéquation avec les vœux d'études post-bac.

Les choix de spécialités doivent répondre aux goûts et aux motivations des élèves dans les domaines qu'ils souhaitent approfondir pour construire leur projet personnel.

Concernant les mathématiques

En enseignement scientifique (2 h hebdomadaires), les mathématiques interviennent en lien avec la Physique-Chimie et la SVT mais ne sont pas enseignées en tant que telles.

Il n'y a donc pas d'enseignement des mathématiques dans le tronc commun.

La seule façon d'avoir un enseignement de cette discipline est de choisir la spécialité correspondante.

Les différents choix possibles concernant les mathématiques en première générale sont donc :

- Pas d'enseignement des mathématiques
- OU
- Spécialité mathématiques (4 h hebdomadaires)

Présentation de la spécialité mathématiques :

Contenu (extrait du programme officiel)

« L'enseignement de spécialité de mathématiques permet aux élèves de renforcer et d'approfondir l'étude des thèmes suivants : « Algèbre », « Analyse », « Géométrie », « Probabilités et statistique » et « Algorithmique et programmation ». Cet enseignement s'ouvre à l'histoire des mathématiques pour expliquer l'émergence et l'évolution des notions et permet aux élèves d'accéder à l'abstraction et de consolider la maîtrise du calcul algébrique. L'utilisation de logiciels, d'outils de représentation, de simulation et de programmation favorise l'expérimentation et la mise en situation. Les interactions avec d'autres enseignements de spécialité tels que physique-chimie, sciences de la vie et de la Terre, sciences de l'ingénieur, sciences économiques et sociales sont valorisées. »

Pour qui ?

Cette spécialité de première est indispensable pour réussir des études supérieures où les mathématiques interviennent que ce soit de façon essentielle (études scientifiques, par exemple) ou plus secondaire (certaines formes d'études économiques, par exemple).

De plus, elle est **fortement conseillée comme appui à d'autres enseignements de spécialité** tels que physique-chimie, sciences de la vie et de la terre, sciences économiques et sociales et sciences de l'ingénieur.

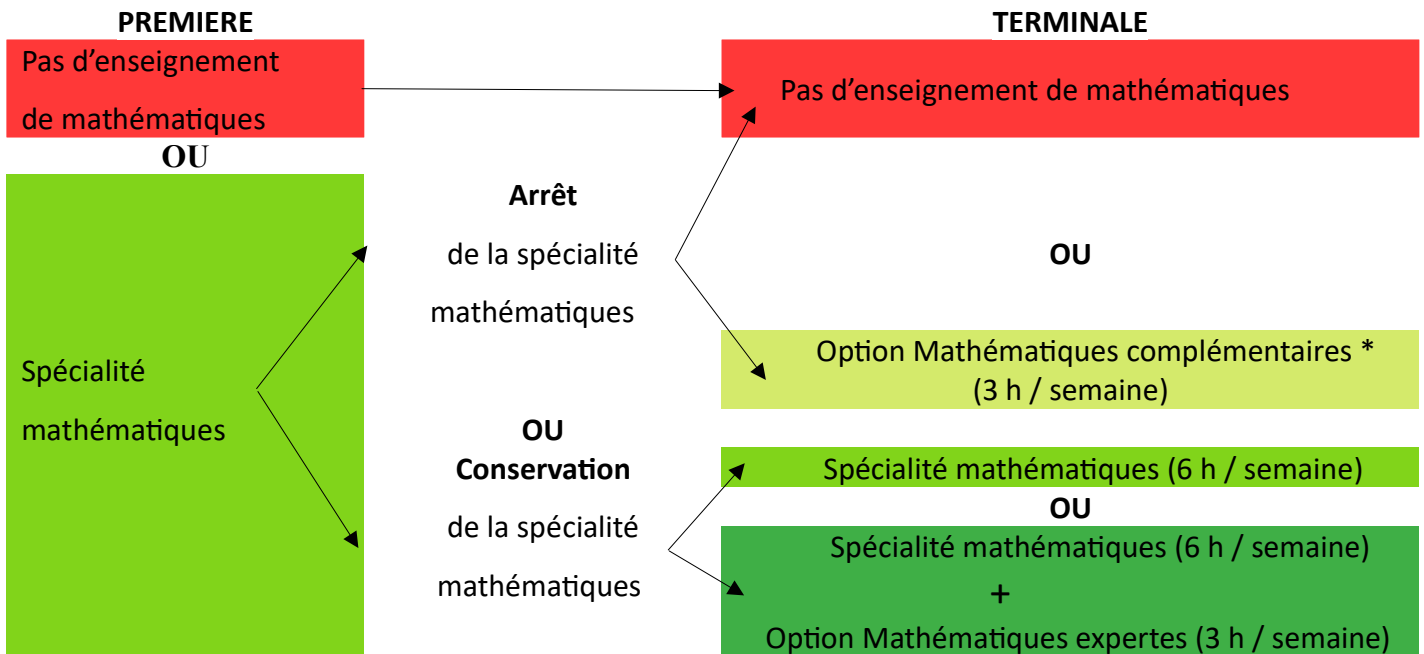
Pour ceux qui envisageraient de poursuivre leurs études en Suisse, bien se renseigner sur les conditions d'admission des établissements concernés !

Cependant, le **programme est ambitieux. Il s'adresse à des élèves qui apprécient cette matière et dans laquelle ils sont un minimum en réussite en seconde.**

En terminale générale

A la fin de l'année de première, les élèves choisissent, parmi leurs trois enseignements de spécialité de première, les **deux enseignements de spécialité** qu'ils poursuivront en classe de terminale (6h hebdomadaires par spécialité).

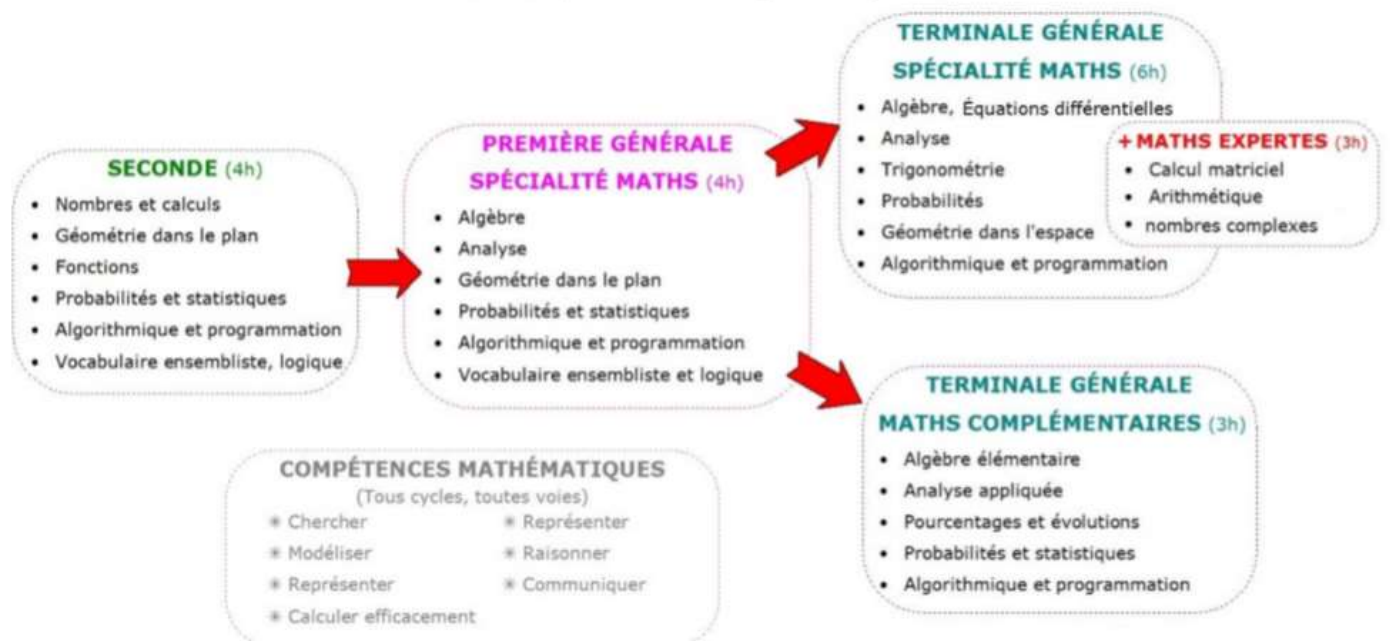
Concernant les mathématiques, en plus de l'arrêt ou non de la spécialité, interviennent aussi des choix possibles d'options mathématiques. Les différentes possibilités concernant les mathématiques en terminale générale sont résumées ci-dessous :



* Il faut noter que, sauf cas exceptionnels, l'option mathématiques complémentaires en terminale suppose d'avoir suivi sur toute l'année l'enseignement de spécialité de la classe de première.

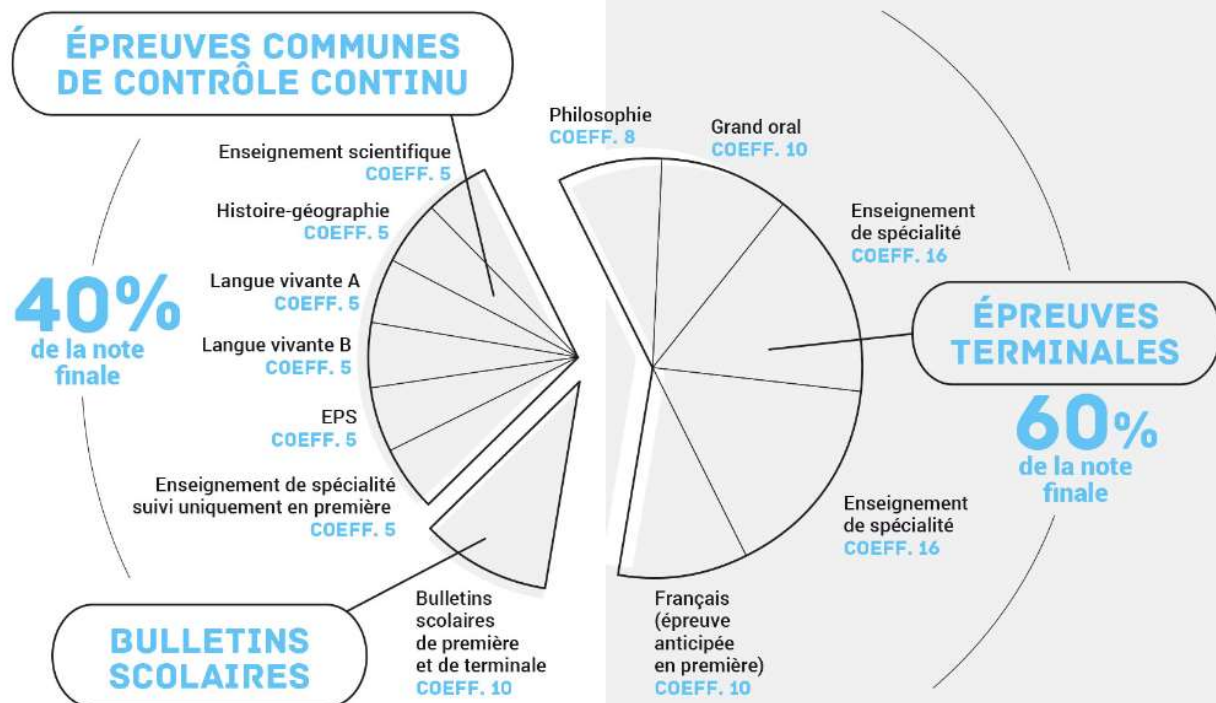
LA NOUVELLE CLASSE DE PREMIERE GÉNÉRALE

Les mathématiques deviennent un enseignement de spécialité



Quelles conséquences pour le baccalauréat ?

LES ÉPREUVES DU NOUVEAU BACCALAURÉAT GÉNÉRAL



Les épreuves communes de contrôle continu sont organisées en première et en terminale. Elles sont organisées en trois séquences : deux lors des deuxième et troisième trimestres de la classe de première et une au cours du deuxième trimestre de la classe de terminale.

En conclusion

En cas de doute, les élèves ne doivent pas hésiter à s'adresser à leurs professeurs qui pourront les conseiller au mieux (conseils qu'il est souvent judicieux de suivre !), même si la situation va parfois contraindre les familles à faire des choix difficiles ...